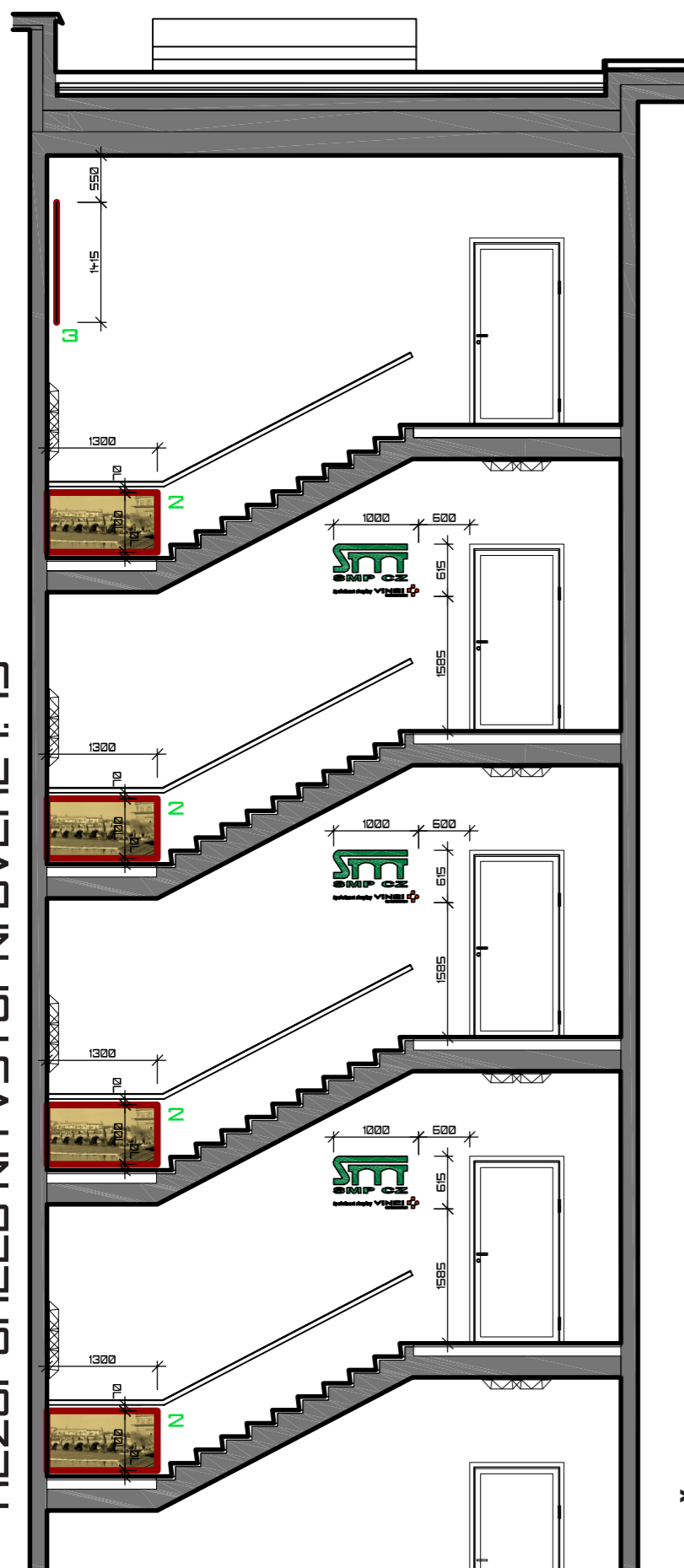
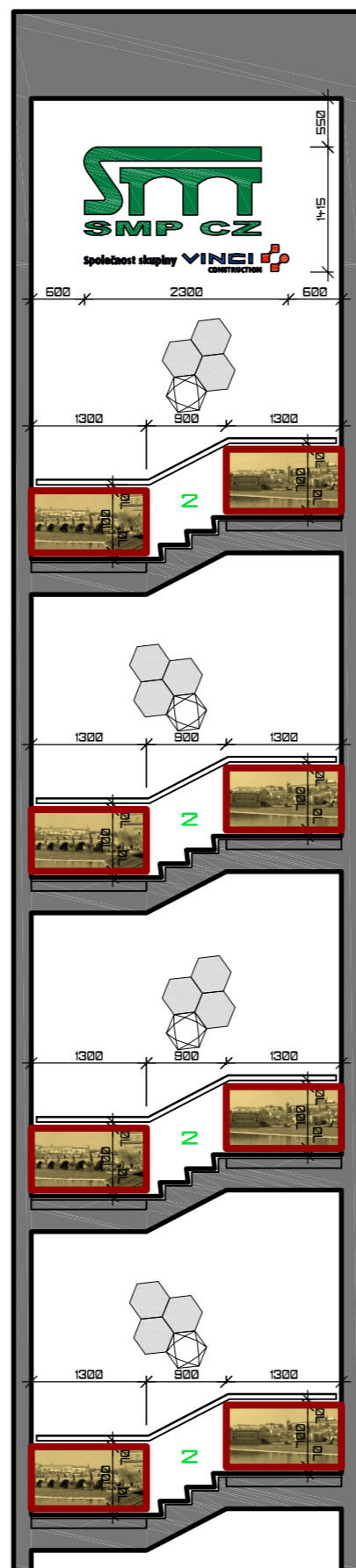


ŘEŠENÍ SCHODIŠTĚ

ŘEZOPOHLED NA VSTUPNÍ OVEŘÍ 1:75



ŘEZOPOHLED NA MEZIPODEST 1:75

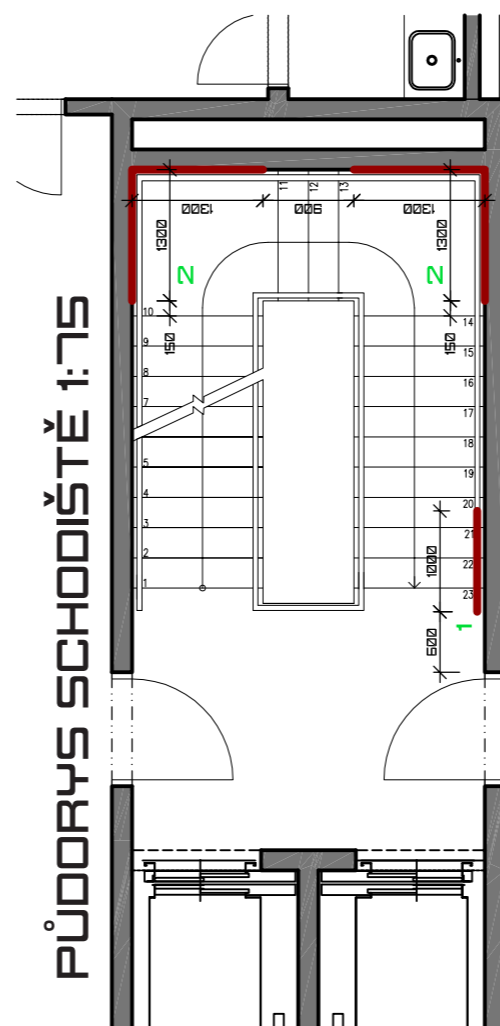


V PROSTORU SCHODIŠTĚ, NA KAŽDÉ MEZIPODESTĚ JE NAVRŽENÝ ČTYŘDÍLNÝ OBRÁZ VYTIŠTĚNÝ NA KAPPA DESCE, ZVOLENÝ MOTIV JE PANORAMA KARLÍNA (POPŘÍPADĚ PRAHY). FOTOGRAFIE BY MĚLI BÝT POKUD MOŽNO ZE STARÉHO KARLÍNA S NÁDECHEM ZLATÉ- STARÉ- PATINY.

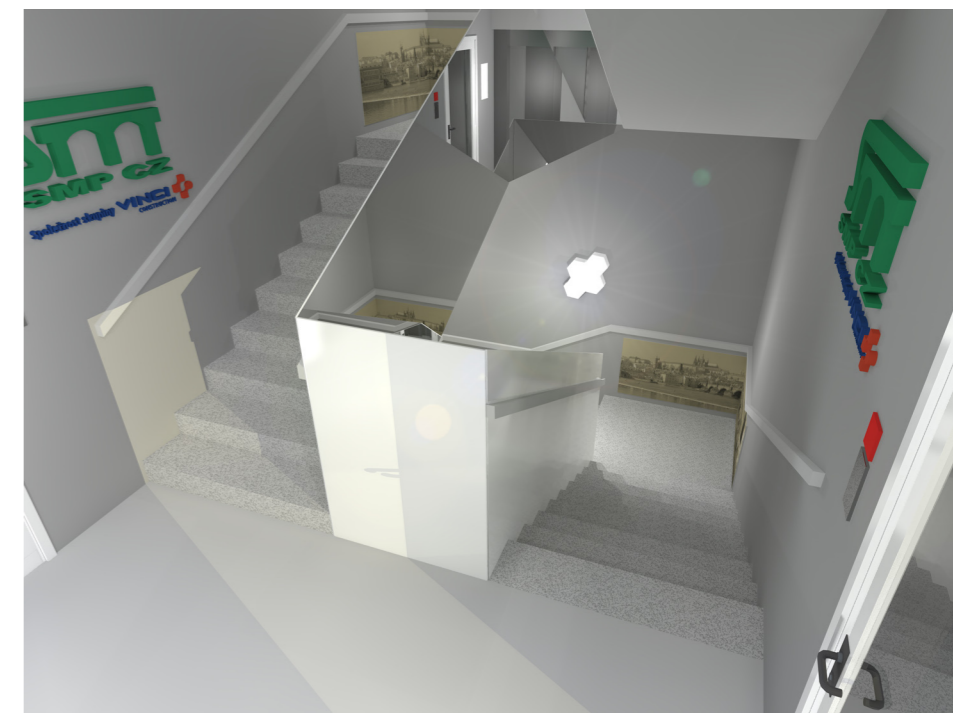
PŘED VSTUPY DO JEDNOTLIVÝCH KANCELÁŘÍ NAVRŽENO 3D LOGO DANÉ FIRMY + Z DRUHÉ STRANY OVEŘÍ UMÍSTĚN ORIENTAČNÍ PANEL (VEDLE VÝTAHU)

DÁLE JSOU V PROSTORU SCHODIŠTĚ OSAZENY LOGA FIRMY SMP (LOGA ZBÝVAJÍCÍCH FIREM SE V TÉTO FÁZI NEŘEŠÍ). LOGA JSOU UMÍSTĚNA VŽDY NA STRANĚ SESTUPNÉHO RAMENE SCHODIŠTĚ (PŘI POHLEDU OD VÝTAHU), VIDITELNĚ VEDLE PROSKLENÝCH OVEŘÍ. V POSLEDNÍM PODLAŽÍ JE LOGO UMÍSTĚNO NA ČELNÍ STĚNU PŘÍMO PROTI VÝTAHU.

PŮDORYS SCHODIŠTĚ 1:75



FOTOGRAFIE NA MEZIPODESTĚ ROZMĚR 4 H 1300 H 700 MM MOTIV- PANORAMA PRAHY V KAŽDÉM PODLAŽÍ JINÝ ZÁBĚR



3D LOGO UMÍSTĚNÉ VEDLE VSTUPNÍCH OVEŘÍ V KONEČNÉM ROZHODNUTÍ BUDE LOGO POUZE NA SESTUPNÉ VĚTVI SCHODIŠTĚ (PŘI POHLEDU OD VÝTAHU)